



香川県が公表した「想定し得る最大規模の降雨」及び「計画規模」の洪水浸水想定区域図等に誤りがあったことから、今回、香川県が新たに修正した洪水浸水想定区域図を基に、令和3年3月に本市「洪水ハザードマップ(新川・春日川)」を修正しました。修正箇所は、2次元コードより、御確認ください。なお、香東川・本津川は修正ありません。

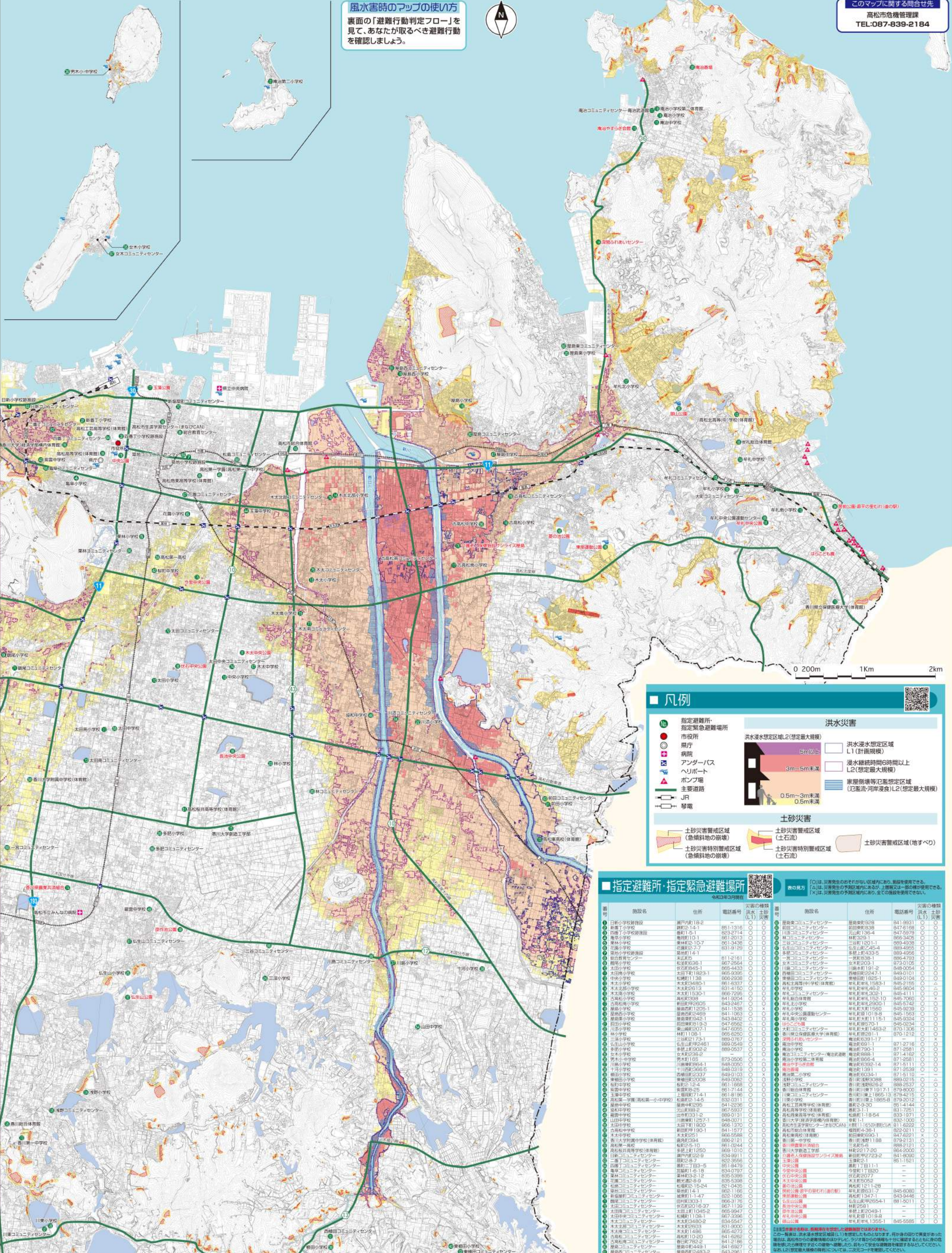
このマップは、令和3年3月に香川県が修正した洪水浸水想定区域図を基に、避難所等の情報を重ねて作成したもので、前述となる降雨は右のとおりです。このレベルを超える規模での降雨、支川の決壊、高潮及び内水による氾濫等は考慮していませんので、この洪水浸水想定区域以外の区域でも、浸水が発生する場合があります。浸水が想定される水深が実際の浸水深と異なる場合があるため、ご注意ください。

レベル	想定となる降雨
L1 (レベル1) (計画規模の降雨)	毎年、1年間にその規模を超える浸水が発生する確率が1/70(1.4%)の降雨 新川 流域の総雨量 345mm / 2日間 春日川 流域の総雨量 300mm / 2日間
L2 (レベル2) (想定し得る最大規模の降雨)	毎年、1年間にその規模を超える浸水が発生する確率が1/1,000(0.1%)の降雨量を上回る降雨 新川 流域の総雨量 1,006mm / 2日間 春日川 流域の総雨量 1,009mm / 2日間

このマップ内にある2次元コードをスマートフォン等で読み取ると、各項目をより詳細に確認することができます。

たかまつ 防災マップ | 洪水浸水想定区域図(L1) | 洪水浸水想定区域図(L2) | 避難所の確認 | 高松市 土砂災害 防災マップ | 緊急連絡先 防災連絡先一覧 | かわの防災 Web | ボーダー | オープンデータ たかまつ | 高松 地方気象台

風水害時のマップの使い方
裏面の「避難行動判定フロー」を見て、あなたが取るべき避難行動を確認しましょう。



このマップに関する問合せ先
高松市危機管理課
TEL:087-839-2184

凡例

- 指定避難所・指定緊急避難場所
- 市役所
- 病院
- アンダーパス
- ヘリポート
- ボンプ場
- 主要道路
- JR
- 琴電

洪水災害

- 洪水浸水想定区域(L1)(計画規模)
- 洪水浸水想定区域(L2)(想定最大規模)
- 浸水継続時間6時間以上(L2)(想定最大規模)
- 家屋倒壊等氾濫想定区域(氾濫流・河岸浸食)(L2)(想定最大規模)

土砂災害

- 土砂災害警戒区域(急傾斜地の崩壊)
- 土砂災害特別警戒区域(急傾斜地の崩壊)
- 土砂災害警戒区域(土石流)
- 土砂災害特別警戒区域(土石流)
- 土砂災害警戒区域(地すべり)

指定避難所・指定緊急避難場所

令和3年3月現在

施設名	住所	電話番号	災害の種類	施設名	住所	電話番号	災害の種類
日新小学校新館	瀬戸内118-2	8511316	洪水、土砂災害	高松東コミュニティセンター	豊原町30-28	8419931	洪水、土砂災害
高松市立第一小学校	高松1-1-1	8532714	洪水、土砂災害	高松西コミュニティセンター	西川町136-4	8475979	洪水、土砂災害
高松市立第二小学校	高松10-1	8612013	洪水、土砂災害	高松南コミュニティセンター	林町209-1	8663405	洪水、土砂災害
高松市立第三小学校	高松12-1-7	8513438	洪水、土砂災害	高松北コミュニティセンター	三好1201-1	8594399	洪水、土砂災害
高松市立第四小学校	高松12-2-7	8513129	洪水、土砂災害	高松東コミュニティセンター	高松1町433-5	8894956	洪水、土砂災害
高松市立第五小学校	高松14-1	8112161	洪水、土砂災害	高松南コミュニティセンター	多摩1町433-5	8894956	洪水、土砂災害
高松市立第六小学校	高松16-1	8672664	洪水、土砂災害	高松北コミュニティセンター	高松1町433-5	8463939	洪水、土砂災害
高松市立第七小学校	高松18-1	8654433	洪水、土砂災害	高松南コミュニティセンター	高松1町433-5	8463939	洪水、土砂災害
高松市立第八小学校	高松20-1	8513438	洪水、土砂災害	高松北コミュニティセンター	高松1町433-5	8463939	洪水、土砂災害
高松市立第九小学校	高松22-1	8618337	洪水、土砂災害	高松南コミュニティセンター	高松1町433-5	8463939	洪水、土砂災害
高松市立第十小学校	高松24-1	8513438	洪水、土砂災害	高松北コミュニティセンター	高松1町433-5	8463939	洪水、土砂災害
高松市立第十一小学校	高松26-1	8618337	洪水、土砂災害	高松南コミュニティセンター	高松1町433-5	8463939	洪水、土砂災害
高松市立第十二小学校	高松28-1	8513438	洪水、土砂災害	高松北コミュニティセンター	高松1町433-5	8463939	洪水、土砂災害
高松市立第十三小学校	高松30-1	8618337	洪水、土砂災害	高松南コミュニティセンター	高松1町433-5	8463939	洪水、土砂災害
高松市立第十四小学校	高松32-1	8513438	洪水、土砂災害	高松北コミュニティセンター	高松1町433-5	8463939	洪水、土砂災害
高松市立第十五小学校	高松34-1	8618337	洪水、土砂災害	高松南コミュニティセンター	高松1町433-5	8463939	洪水、土砂災害
高松市立第十六小学校	高松36-1	8513438	洪水、土砂災害	高松北コミュニティセンター	高松1町433-5	8463939	洪水、土砂災害
高松市立第十七小学校	高松38-1	8618337	洪水、土砂災害	高松南コミュニティセンター	高松1町433-5	8463939	洪水、土砂災害
高松市立第十八小学校	高松40-1	8513438	洪水、土砂災害	高松北コミュニティセンター	高松1町433-5	8463939	洪水、土砂災害
高松市立第十九小学校	高松42-1	8618337	洪水、土砂災害	高松南コミュニティセンター	高松1町433-5	8463939	洪水、土砂災害
高松市立第二十小学校	高松44-1	8513438	洪水、土砂災害	高松北コミュニティセンター	高松1町433-5	8463939	洪水、土砂災害
高松市立第二十一小学校	高松46-1	8618337	洪水、土砂災害	高松南コミュニティセンター	高松1町433-5	8463939	洪水、土砂災害
高松市立第二十二小学校	高松48-1	8513438	洪水、土砂災害	高松北コミュニティセンター	高松1町433-5	8463939	洪水、土砂災害
高松市立第二十三小学校	高松50-1	8618337	洪水、土砂災害	高松南コミュニティセンター	高松1町433-5	8463939	洪水、土砂災害
高松市立第二十四小学校	高松52-1	8513438	洪水、土砂災害	高松北コミュニティセンター	高松1町433-5	8463939	洪水、土砂災害
高松市立第二十五小学校	高松54-1	8618337	洪水、土砂災害	高松南コミュニティセンター	高松1町433-5	8463939	洪水、土砂災害
高松市立第二十六小学校	高松56-1	8513438	洪水、土砂災害	高松北コミュニティセンター	高松1町433-5	8463939	洪水、土砂災害
高松市立第二十七小学校	高松58-1	8618337	洪水、土砂災害	高松南コミュニティセンター	高松1町433-5	8463939	洪水、土砂災害
高松市立第二十八小学校	高松60-1	8513438	洪水、土砂災害	高松北コミュニティセンター	高松1町433-5	8463939	洪水、土砂災害
高松市立第二十九小学校	高松62-1	8618337	洪水、土砂災害	高松南コミュニティセンター	高松1町433-5	8463939	洪水、土砂災害
高松市立第三十小学校	高松64-1	8513438	洪水、土砂災害	高松北コミュニティセンター	高松1町433-5	8463939	洪水、土砂災害
高松市立第三十一小学校	高松66-1	8618337	洪水、土砂災害	高松南コミュニティセンター	高松1町433-5	8463939	洪水、土砂災害
高松市立第三十二小学校	高松68-1	8513438	洪水、土砂災害	高松北コミュニティセンター	高松1町433-5	8463939	洪水、土砂災害
高松市立第三十三小学校	高松70-1	8618337	洪水、土砂災害	高松南コミュニティセンター	高松1町433-5	8463939	洪水、土砂災害
高松市立第三十四小学校	高松72-1	8513438	洪水、土砂災害	高松北コミュニティセンター	高松1町433-5	8463939	洪水、土砂災害
高松市立第三十五小学校	高松74-1	8618337	洪水、土砂災害	高松南コミュニティセンター	高松1町433-5	8463939	洪水、土砂災害
高松市立第三十六小学校	高松76-1	8513438	洪水、土砂災害	高松北コミュニティセンター	高松1町433-5	8463939	洪水、土砂災害
高松市立第三十七小学校	高松78-1	8618337	洪水、土砂災害	高松南コミュニティセンター	高松1町433-5	8463939	洪水、土砂災害
高松市立第三十八小学校	高松80-1	8513438	洪水、土砂災害	高松北コミュニティセンター	高松1町433-5	8463939	洪水、土砂災害
高松市立第三十九小学校	高松82-1	8618337	洪水、土砂災害	高松南コミュニティセンター	高松1町433-5	8463939	洪水、土砂災害
高松市立第四十小学校	高松84-1	8513438	洪水、土砂災害	高松北コミュニティセンター	高松1町433-5	8463939	洪水、土砂災害
高松市立第四十一小学校	高松86-1	8618337	洪水、土砂災害	高松南コミュニティセンター	高松1町433-5	8463939	洪水、土砂災害
高松市立第四十二小学校	高松88-1	8513438	洪水、土砂災害	高松北コミュニティセンター	高松1町433-5	8463939	洪水、土砂災害
高松市立第四十三小学校	高松90-1	8618337	洪水、土砂災害	高松南コミュニティセンター	高松1町433-5	8463939	洪水、土砂災害
高松市立第四十四小学校	高松92-1	8513438	洪水、土砂災害	高松北コミュニティセンター	高松1町433-5	8463939	洪水、土砂災害
高松市立第四十五小学校	高松94-1	8618337	洪水、土砂災害	高松南コミュニティセンター	高松1町433-5	8463939	洪水、土砂災害
高松市立第四十六小学校	高松96-1	8513438	洪水、土砂災害	高松北コミュニティセンター	高松1町433-5	8463939	洪水、土砂災害
高松市立第四十七小学校	高松98-1	8618337	洪水、土砂災害	高松南コミュニティセンター	高松1町433-5	8463939	洪水、土砂災害
高松市立第四十八小学校	高松100-1	8513438	洪水、土砂災害	高松北コミュニティセンター	高松1町433-5	8463939	洪水、土砂災害
高松市立第四十九小学校	高松102-1	8618337	洪水、土砂災害	高松南コミュニティセンター	高松1町433-5	8463939	洪水、土砂災害
高松市立第五十小学校	高松104-1	8513438	洪水、土砂災害	高松北コミュニティセンター	高松1町433-5	8463939	洪水、土砂災害
高松市立第五十一小学校	高松106-1	8618337	洪水、土砂災害	高松南コミュニティセンター	高松1町433-5	8463939	洪水、土砂災害
高松市立第五十二小学校	高松108-1	8513438	洪水、土砂災害	高松北コミュニティセンター	高松1町433-5	8463939	洪水、土砂災害
高松市立第五十三小学校	高松110-1	8618337	洪水、土砂災害	高松南コミュニティセンター	高松1町433-5	8463939	洪水、土砂災害
高松市立第五十四小学校	高松112-1	8513438	洪水、土砂災害	高松北コミュニティセンター	高松1町433-5	8463939	洪水、土砂災害
高松市立第五十五小学校	高松114-1	8618337	洪水、土砂災害	高松南コミュニティセンター	高松1町433-5	8463939	洪水、土砂災害
高松市立第五十六小学校	高松116-1	8513438	洪水、土砂災害	高松北コミュニティセンター	高松1町433-5	8463939	洪水、土砂災害
高松市立第五十七小学校	高松118-1	8618337	洪水、土砂災害	高松南コミュニティセンター	高松1町433-5	8463939	洪水、土砂災害
高松市立第五十八小学校	高松120-1	8513438	洪水、土砂災害	高松北コミュニティセンター	高松1町433-5	8463939	洪水、土砂災害
高松市立第五十九小学校	高松122-1	8618337	洪水、土砂災害	高松南コミュニティセンター	高松1町433-5	8463939	洪水、土砂災害
高松市立第六十小学校	高松124-1	8513438	洪水、土砂災害	高松北コミュニティセンター	高松1町433-5	8463939	洪水、土砂災害
高松市立第六十一小学校	高松126-1	8618337	洪水、土砂災害	高松南コミュニティセンター	高松1町433-5	8463939	洪水、土砂災害
高松市立第六十二小学校	高松128-1	8513438	洪水、土砂災害	高松北コミュニティセンター	高松1町433-5	8463939	洪水、土砂災害
高松市立第六十三小学校	高松130-1	8618337	洪水、土砂災害	高松南コミュニティセンター	高松1町433-5	8463939	洪水、土砂災害
高松市立第六十四小学校	高松132-1	8513438	洪水、土砂災害	高松北コミュニティセンター	高松1町433-5	8463939	洪水、土砂災害
高松市立第六十五小学校	高松134-1	8618337	洪水、土砂災害	高松南コミュニティセンター	高松1町433-5	8463939	洪水、土砂災害
高松市立第六十六小学校	高松136-1	8513438	洪水、土砂災害	高松北コミュニティセンター	高松1町433-5	8463939	洪水、土砂災害
高松市立第六十七小学校	高松138-1	8618337	洪水、土砂災害	高松南コミュニティセンター	高松1町433-5	8463939	洪水、土砂災害
高松市立第六十八小学校	高松140-1	8513438	洪水、土砂災害	高松北コミュニティセンター	高松1町433-5	8463939	洪水、土砂災害
高松市立第六十九小学校	高松142-1	8618337	洪水、土砂災害	高松南コミュニティセンター	高松1町433-5	8463939	洪水、土砂災害
高松市立第七十小学校	高松144-1	8513438	洪水、土砂災害	高松北コミュニティセンター	高松1町433-5	8463939	洪水、土砂災害
高松市立第七十一小学校	高松146-1	8618337	洪水、土砂災害	高松南コミュニティセンター	高松1町433-5	8463939	洪水、土砂災害
高松市立第七十二小学校	高松148-1	8513438	洪水、土砂災害	高松北コミュニティセンター	高松1町433-5	8463939	洪水、土砂災害
高松市立第七十三小学校	高松150-1	8618337	洪水、土砂災害	高松南コミュニティセンター	高松1町433-5	8463939	洪水、土砂災害
高松市立第七十四小学校	高松152-1	8513438	洪水、土砂災害	高松北コミュニティセンター	高松1町433-5	8463939	洪水、土砂災害
高松市立第七十五小学校	高松154-1	8618337	洪水、土砂災害	高松南コミュニティセンター	高松1町433-5	8463939	洪水、土砂災害
高松市立第七十六小学校	高松156-1	8513438	洪水、土砂災害	高松北コミュニティセンター	高松1町433-5	8463939	洪水、土砂災害
高松市立第七十七小学校	高松158-1	8618337	洪水、土砂災害	高松南コミュニティセンター	高松1町433-5	8463939	洪水、土砂災害
高松市立第七十八小学校	高松160-1	8513438	洪水、土砂災害	高松北コミュニティセンター	高松1町433-5	8463939	洪水、土砂災害
高松市立第七十九小学校	高松162-1	8618337	洪水、土砂災害	高松南コミュニティセンター	高松1町433-5	8463939	洪水、土砂災害
高松市立第八十小学校	高松164-1	8513438	洪水、土砂災害	高松北コミュニティセンター	高松1町433-5	8463939	洪水、土砂災害
高松市立第八十一小学校	高松166-1	8618337	洪水、土砂災害	高松南コミュニティセンター	高松1町433-5	8463939	洪水、土砂災害
高松市立第八十二小学校	高松168-1	8513438	洪水、土砂災害	高松北コミュニティセンター	高松1町433-5	8463939	洪水、土砂災害
高松市立第八十三小学校	高松170-1	8618337	洪水、土砂災害	高松南コミュニティセンター	高松1町433-5	8463939	洪水、土砂災害
高松市立第八十四小学校	高松172-1	8513438	洪水、土砂災害	高松北コミュニティセンター	高松1町433-5	8463939	洪水、土砂災害
高松市立第八十五小学校	高松174-1	8618337	洪水、土砂災害	高松南コミュニティセンター	高松1町433-5	8463939	洪水、土砂災害
高松市立第八十六小学校	高松176-1	8513438	洪水、土砂災害	高松北コミュニティセンター	高松1町433-5	8463939	洪水、土砂災害
高松市立第八十七小学校	高松178-1	8618337	洪水、土砂災害	高松南コミュニティセンター	高松1町433-5	8463939	洪水、土砂災害
高松市立第八十八小学校	高松180-1	8513438	洪水、土砂災害	高松北コミュニティセンター	高松1町433-5	8463939	洪水、土砂災害
高松市立第八十九小学校	高松182-1	8618337	洪水、土砂災害	高松南コミュニティセンター	高松1町433-5	8463939	洪水、土砂災害
高松市立第九十小学校	高松184-1	8513438	洪水、土砂災害	高松北コミュニティセンター	高松1町433-5	8463939	洪水、土砂災害
高松市立第九十一小学校	高松186-1	8618337	洪水、土砂災害	高松南コミュニティセンター	高松1町433-5	8463939	洪水、土砂災害
高松市立第九十二小学校	高松188-1	8513438	洪水、土砂災害	高松北コミュニティセンター	高松1町433-5	8463939	洪水、土砂災害
高松市立第九十三小学校	高松190-1	8618337	洪水、土砂災害	高松南コミュニティセンター	高松1町433-5	8463939	洪水、土砂災害
高松市立第九十四小学校	高松192-1	8513438	洪水、土砂災害	高松北コミュニティセンター	高松1町433-5	8463939	洪水、土砂災害
高松市立第九十五小学校	高松194-1	8618337	洪水、土砂災害	高松南コミュニティセンター	高松1町433-5	8463939	洪水、土砂災害
高松市立第九十六小学校	高松196-1	8513438	洪水、土砂災害	高松北コミュニティセンター	高松1町433-5	8463939	洪水、土砂災害
高松市立第九十七小学校	高松198-1	8618337	洪水、土砂災害	高松南コミュニティセンター	高松1町433-5	8463939	洪水、土砂災害
高松市立第九十八小学校	高松200-1	8513438	洪水、土砂災害	高松北コミュニティセンター	高松1町433-5	8463939	洪水、土砂災害
高松市立第九十九小学校	高松202-1	8618337	洪水、土砂災害	高松南コミュニティセンター	高松1町433-5	8463939	洪水、土砂災害
高松市立第一百小学校	高松204-1	8513438	洪水、土砂災害				